

# OPENSITUA

## TUTORIAL DEL NUOVO SERVIZIO DI CARTOGRAFIA WEB DELLA PROVINCIA DI RIMINI

### Sommario

1	REQUISITI BROWSER OPENSITUA.....	2
2	ACCESSO AD OPENSITUA.....	2
3	ACCESSO AD UN SERVIZIO.....	2
4	INTERFACCIA GRAFICA.....	3
4.1	PANNELLO ELENCO LAYERS E RISULTATI INTERROGAZIONI SPAZIALI.....	3
4.2	BARRA DEGLI STRUMENTI.....	4
4.3	AREA DI NAVIGAZIONE DELLA MAPPA.....	6
5	COME FARE UNA INTERROGAZIONE.....	6
5.1	INTERROGAZIONE PER COMUNE.....	6
5.2	INTERROGAZIONE PER INDIRIZZO.....	7
5.3	INTERROGAZIONE PER FOGLIO E PARTICELLA CATASTALE.....	7
5.4	INTERROGAZIONE PER COORDINATE.....	7

# 1 REQUISITI BROWSER OPENSITUA

PER ACCEDERE AD OPENSITUA OCCORRE AVERE INSTALLATA UN VERSIONE RECENTE DEL BROWSER GOOGLE CHROME <https://www.google.com/chrome/>

# 2 ACCESSO AD OPENSITUA

DALLA PAGINA WEB DELLA PROVINCIA DI RIMINI [WWW.PROVINCIA.RIMINI.IT](http://WWW.PROVINCIA.RIMINI.IT) ACCEDERE AL LINK DEL SERVIZIO SITUA <http://www.provincia.rimini.it/aree-tematiche/pianificazione-territoriale-urbanistica/pianificazione-territoriale-urbanistica-0>

Regione Emilia-Romagna URPONLINE


MENU  **Provincia di Rimini**

Amministrazione Territorio Aree Tematiche Servizi

**Comunicazione - Servizi al Cittadino** [Vedi tutto](#)

<b>Urponline</b> Ufficio Relazioni con il Pubblico. Ti rispondiamo in 48 ore.	<b>Informazioni Turistiche</b> Tutte le informazioni per visitare la provincia di Rimini	<b>SITUA</b> Sistema Informativo Territoriale Urbanistico
<b>Cosap</b> Canone per l'Occupazione di Spazi ed Aree Pubbliche (COSAP). Tutte le informazioni e i modelli	<b>Pagamenti online</b> pubblicità su strade provinciali, occupazione spazi e aree pubbliche, sanzioni.	<b>Statistica</b> Elaborazione delle statistiche, dati

IN FONDO ALLA PAGINA SONO ELENCAI I SERVIZI DI CARTOGRAFIA WEB DISPONIBILI

MENU  **Provincia di Rimini**

**15.00/17.00) o il venerdì solo mattina( 9.00/13.00).**  
L'Ufficio Situa nella persona di **Gabriele Sartini** che svolgerà funzioni di operatore consegnerà alla fine della visura/visure dei file PDF da copiare su una su chiavetta USB del richiedente ovvero invio e-mail.  
Lo Stralci di fotogramma così estrapolato e di natura ufficiosa, cioè senza riferimenti tecnico- amministrativi e senza valore giuridico. Nel caso occorresse dover disporre di un documento ufficiale certificato l'interessato deve richiederlo personalmente all'ENTE che è proprietario dei negativi dietro pagamento di un compenso. L'Ufficio SITUA provvederà a fornire tutte le indicazioni necessarie per svolgere questo compito. Gli stralci consegnati dall'Ufficio SITUA sono a **Titolo gratuito.**

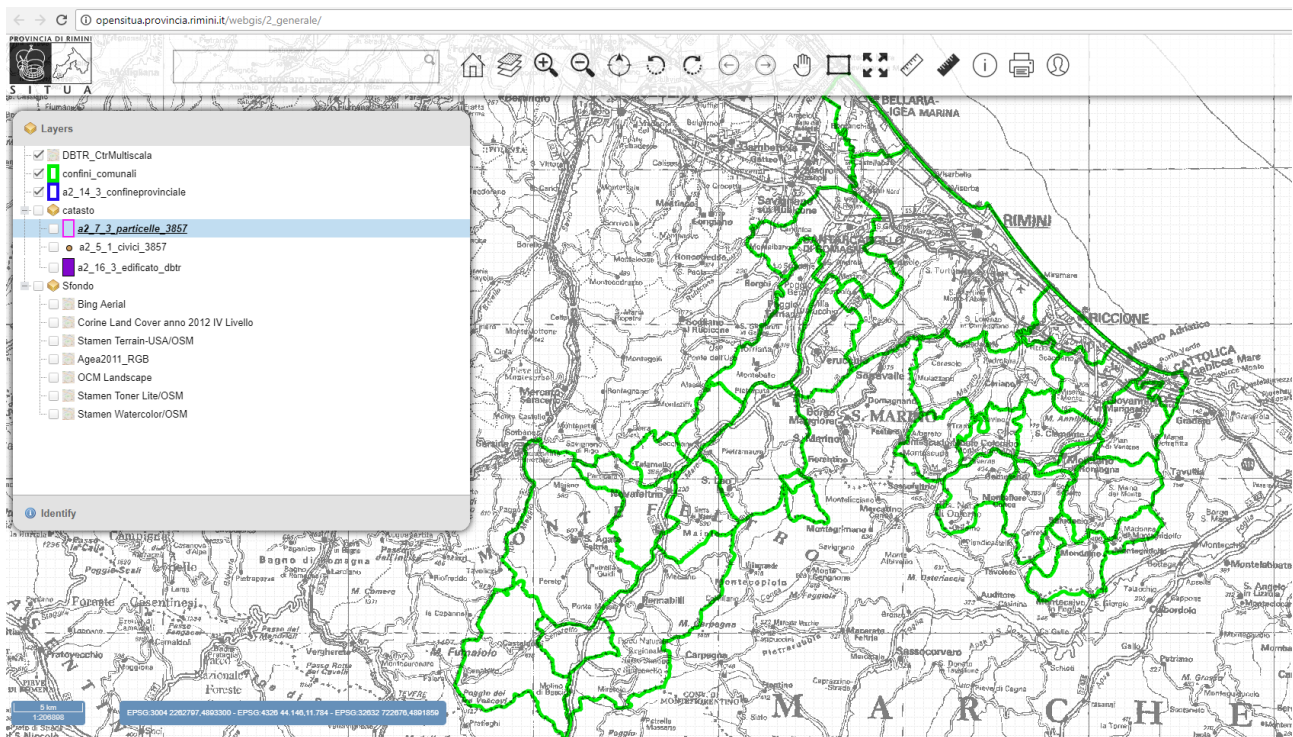
Entra in SITUA (Cartografia Generale)  
Istituti faunistici  
Reticolo Stradale e Lavori Pubblici  
Carta Spandimento Liquami  
PTCP Tavola A  
PTCP Tavola B  
PTCP Tavola C  
PTCP Tavola D  
PTCP Tavola E  
Quadri Ortofoto  
Geologia  
Scuole  
Uso del Suolo

# 3 ACCESSO AD UN SERVIZIO

CLICCARE SUL LINK DEL SERVIZIO DI INTERESSE, AD ESEMPIO “CARTOGRAFIA GENERALE”

## 4 INTERFACCIA GRAFICA

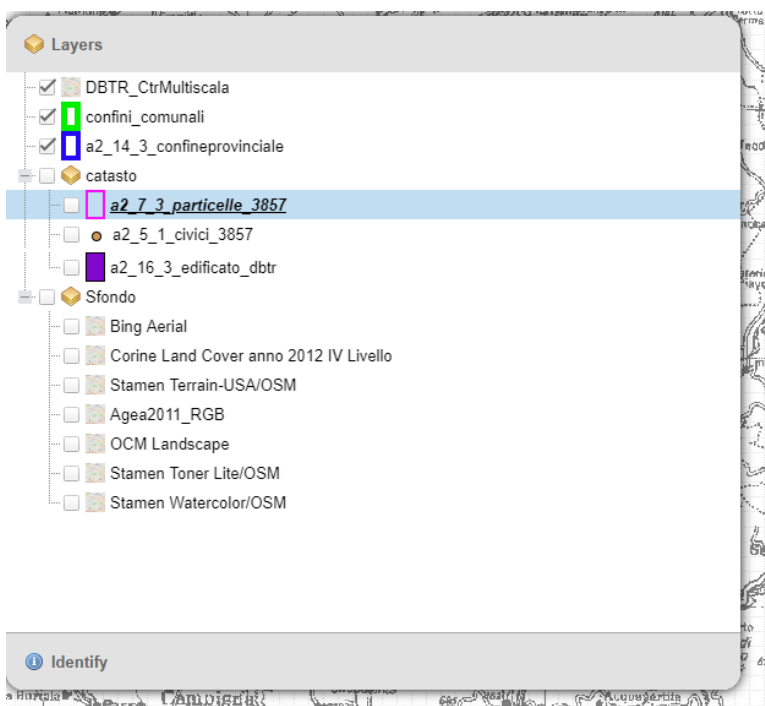
OPENSITUA E' SVILUPPATO COME APPLICAZIONE DI WEB-MAPPING E CONSENTE ALL'UTENTE DI NAVIGARE ED INTERROGARE I DATI CARTOGRAFICI RESI DISPONIBILI.

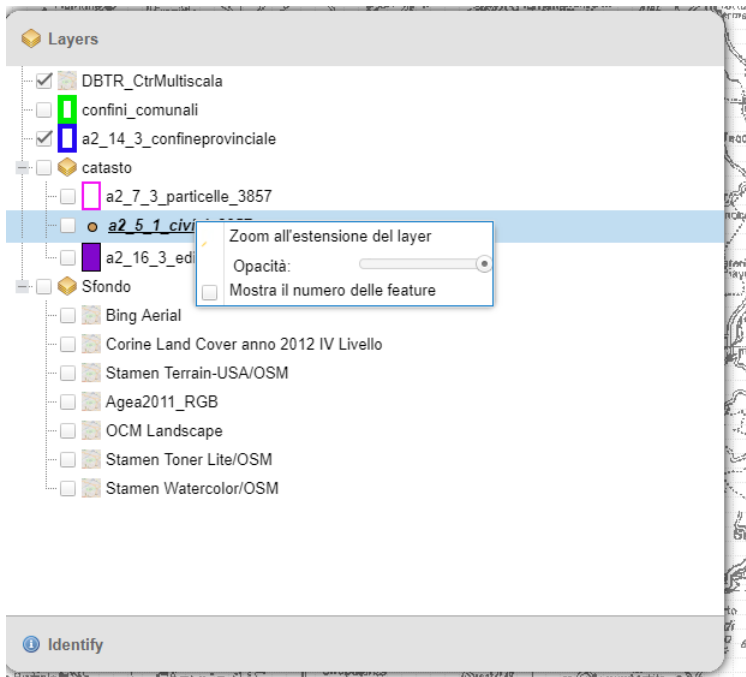


L'INTERFACCIA GRAFICA E' SVILUPPATA CON I SEGUENTI STRUMENTI

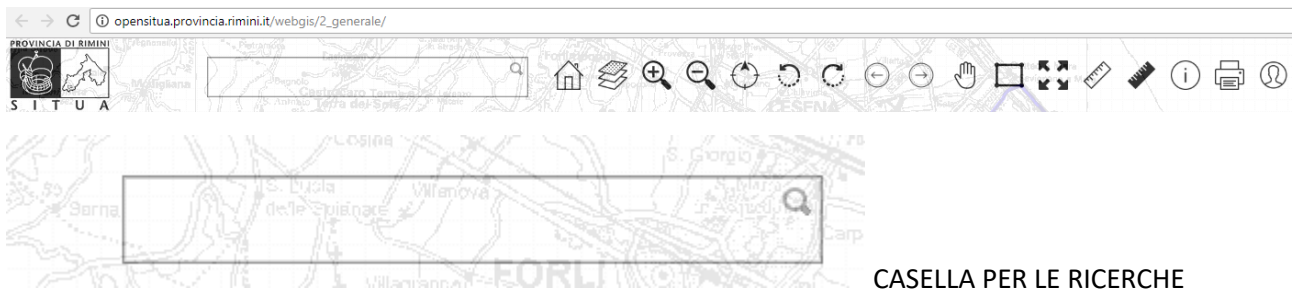
### 4.1 PANNELLO ELENCO LAYERS E RISULTATI INTERROGAZIONI SPAZIALI

- PANNELLO CON ELENCO DEI LAYERS CARTOGRAFICI DISPONIBILI E LE SEGUENTI FUNZIONI
  - L'UTENTE HA LA POSSIBILITA' DI ACCENDERE E SPEGNERE I LAYER A PIACIMENTO
  - CON IL TASTO DESTRO L'UTENTE PUO' MODIFICARE L'OPACITA' DEL LAYER O ZOOMARE ALL'ESTENSIONE DEL LAYER





## 4.2 BARRA DEGLI STRUMENTI



PERMETTE DI RITORNARE ALLA POSIZIONE/LIVELLO DI ZOOM INIZIALE



ACCENDE E SPEGNE IL PANNELLO DEI LAYERS



ZOOM IN E OUT



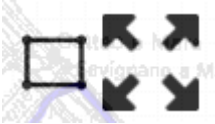
ORIENTAMENTO A NORD E ROTAZIONE DELLA MAPPA (SENSO ORARIO E ANTIORARIO)



AVANTI E INDIETRO NELLA CRONOLOGIA DELLE POSIZIONI/LIVELLO DI ZOOM



NAVIGARE NELLA MAPPA



ZOOM NELL'AREA SELEZIONATA E MODALITA' SCHERMO INTERO



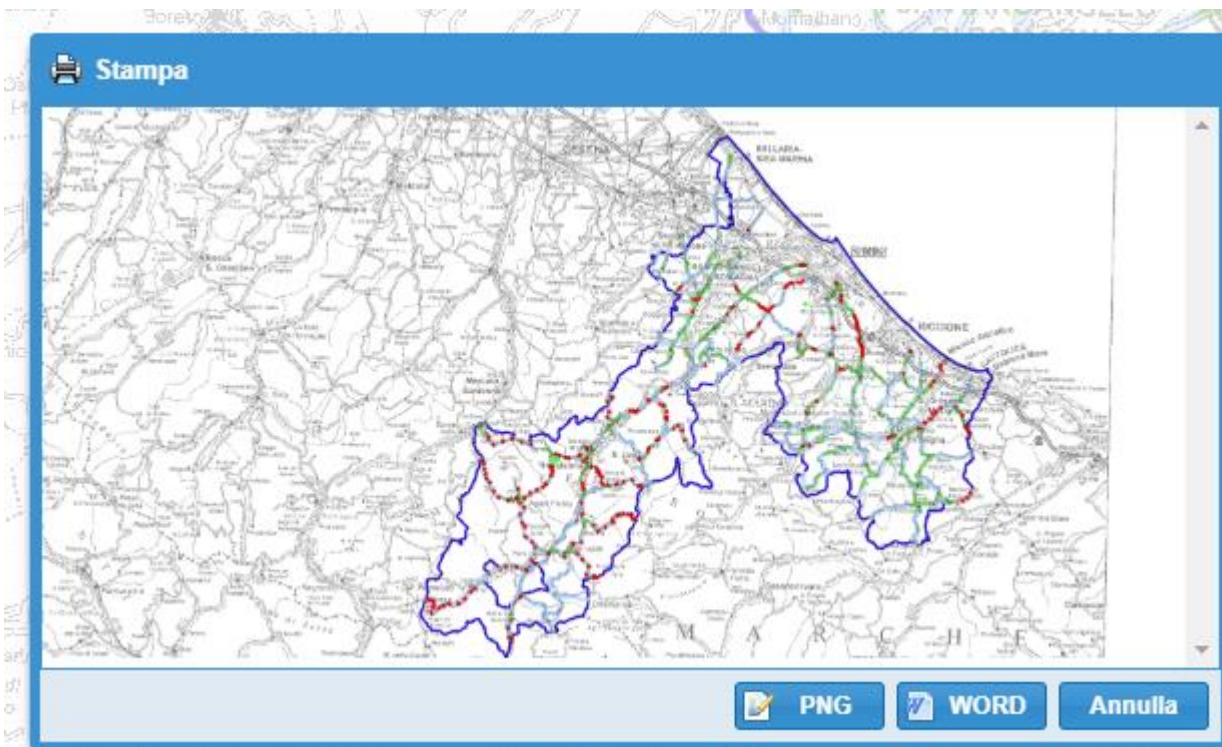
RIGHELLO MISURA DISTANZA E POLIGONO MISURA AREA



INTERROGAZIONE DEI LAYERS E VISUALIZZAZIONE DELLA TABELLA DEI RISULTATI NEL PANNELLO CON ELENCO DEI LAYERS A SINISTRA



GENERA UNA STAMPA (PNG O WORD) DELLA SCHERMATA VIDEO CON LA CARTOGRAFIA



ACCESSO PER UTENTI ABILITATI

### 4.3 AREA DI NAVIGAZIONE DELLA MAPPA

IN BASSO A DESTRA SONO INDICATE LE SEGUENTI INFORMAZIONI

- SCALA DEL LIVELLO DI ZOOM ATTUALE
- COORDINATE DELLA POSIZIONE DEL MOUSE IN 3 SISTEMI DI RIFERIMENTO
- IN ROSA RISULTATO DELLE RICERCHE/INTERROGAZIONI RECENTI, CLICCANDO SUL RIQUADRO SI ZOOMMA AUTOMATICAMENTE AL RISULTATO DELLA RICERCA



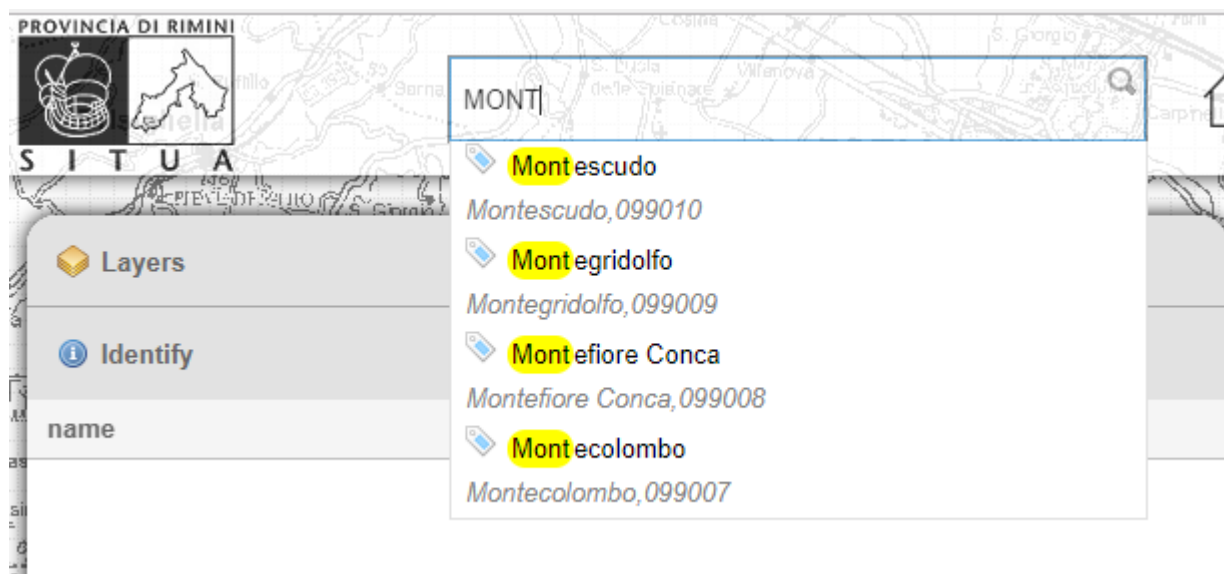
## 5 COME FARE UNA INTERROGAZIONE

IL SERVIZIO OPENSITUA CONSENTE ALL'UTENTE DI PROCEDERE NELLE SEGUENTI TIPOLOGIE DI INTERROGAZIONI:

- INTERROGAZIONE E ZOOM PER TERRITORIO COMUNALE
- INTERROGAZIONE PER INDIRIZZO
- INTERROGAZIONE PER PARTICELLA E FOGLIO CATASTALE
- INTERROGAZIONE PER COORDINATE SECONDO IL SISTEMA DI RIFERIMENTO MONTE-MARIO ITALY2 (EPSG 3004)

### 5.1 INTERROGAZIONE PER COMUNE

SCRIVENDO IL NOME DEL COMUNE AUTOMATICAMENTE SONO ELENCALE LE OPZIONI CHE CORRISPONDONO ALLA STRINGA TESTUALE , MANO A MANO CHE SI COMPLETA LA STRINGA IL NUMERO DELLE OPZIONI SI RIDUCE, CLICCANDO SUL COMUNE DI INTERESSE SI ZOOMMA ALL'ESTENSIONE DEL TERRITORIO COMUNALE.

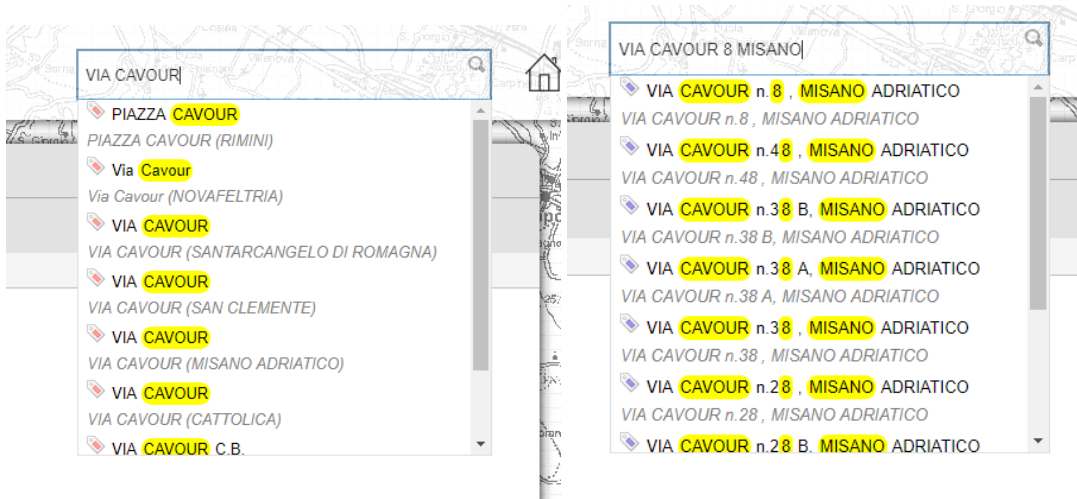


## 5.2 INTERROGAZIONE PER INDIRIZZO

PER INTERROGARE UN INDIRIZZO OCCORRE PROCEDERE SCRIVENDO NELLA CASELLA DELLE RICERCHE IL NOME DELL'INDIRIZZO SECONDO IL SEGUENTE FORMATO

**VIA/PIAZZA/ETC NOME VIA NOME COMUNE NUMERO CIVICO**

MANO A MANO CHE SI COMPLETA LA STRINGA IL NUMERO DELLE OPZIONI SI RIDUCE, CLICCANDO SULL'INDIRIZZO DI INTERESSE SI ZOOMMA ALL'INDIRIZZO RICERCATO.

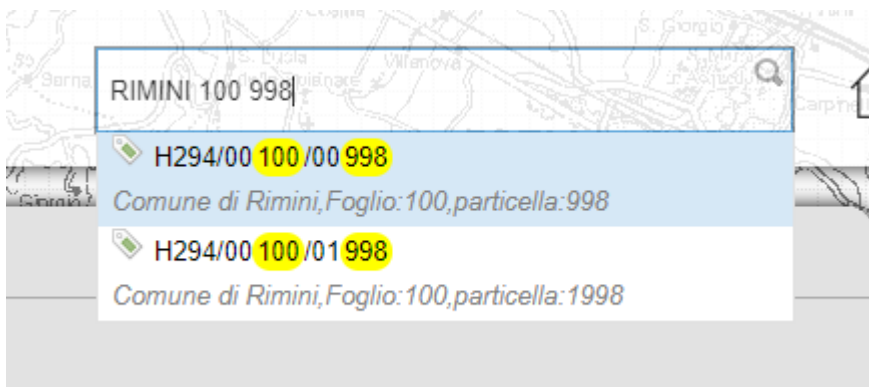


## 5.3 INTERROGAZIONE PER FOGLIO E PARTICELLA CATASTALE

PER INTERROGARE UN FOGLIO E PARTICELLA CATASTALE OCCORRE PROCEDERE SCRIVENDO NELLA CASELLA DELLE RICERCHE IL NUMERO DI FOGLIO E PARTICELLA DEL COMUNE SECONDO IL SEGUENTE FORMATO

**NOME COMUNE NUMERO FOGLIO NUMERO PARTICELLA**

MANO A MANO CHE SI COMPLETA LA STRINGA IL NUMERO DELLE OPZIONI SI RIDUCE, CLICCANDO SULLA PARTICELLA CATASTALE DI INTERESSE SI ZOOMMA SULLA PARTICELLA.



## 5.4 INTERROGAZIONE PER COORDINATE

PER INTERROGARE UN PUNTO QUALSIASI DI INTERESSE NOTE LE COORDINATE NEL SISTEMA DI RIFERIMENTO MONTE-MARIO-ITALY2 (EPSG 3004) BASTA SCRIVERE NELLA CASELLA RICERCHE LE COORDINATE X E Y



<http://spatialreference.org/ref/epsg/monte-mario-italy-zone-2/>